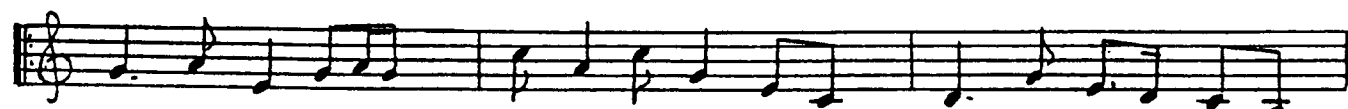


三稱佛號

Praising the Buddha's Name Three Times

開經偈

Verse for Opening a Sutra



南 nán 無 mó 華 huá 嚴 yán

無 wú 上 shàng 甚 shèn

百 bǎi 千 qiān 萬 wàn

我 wǒ 今 jīn 見 jiàn

願 yuàn 解 jiě 如 rú



教 jiào 主 zhǔ 盧 lú 舍 shè 那 nà

深 shēn 微 wēi 妙 miào

劫 jié 難 nán 遭 zāo

聞 wén 得 dé 受 shòu

來 lái 真 zhēn 實 shí



佛 fó (3 X)

法 fǎ

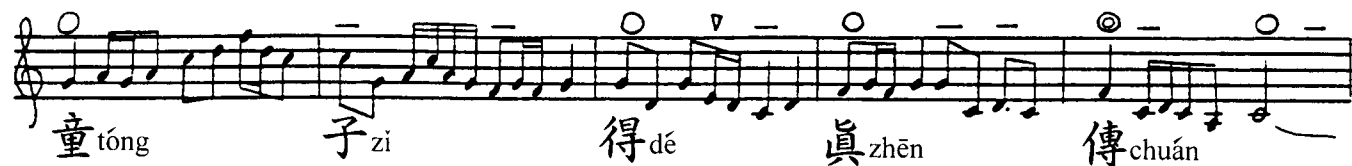
遇 yù

持 chí



義 yì

字母讚 Syllabary Praise



華嚴字母 Flower Adornment Syllabary (13)



37. 娑^{sa} 頗^{pa}
 38. A..... 娑^{sa} 迦^{ga}
 39. 也^{ya} 娑^{sa}



A.....

思^{si} 滂^{pang}思^{si}
 思^{si} 岡^{gang}思^{si}
 亦^{yi} 桑^{sang}亦^{yi}




滿^{peng} 蘇^{su} 徻^{pong} 蘇^{su} 蒲^{pu} 思^{si} 胞^{pao}
 拈^{geng} 蘇^{su} 公^{gong} 蘇^{su} 孤^{gu} 思^{si} 高^{gao}
 僧^{seng} 亦^{yi} 崧^{song} 亦^{yi} 甦^{su} 亦^{yi} 臊^{sao}



思^{si} 巖^{pai}
 思^{si} 該^{gai}
 亦^{yi} 腮^{sai}

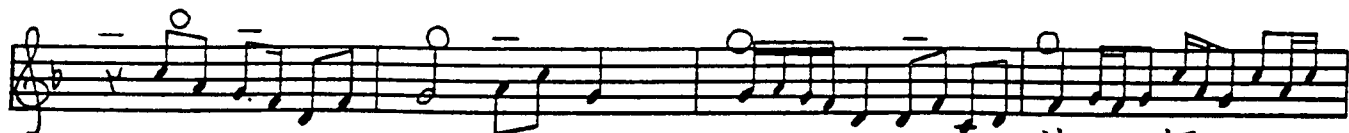
西^{xi} 披^{pi}西^{xi}
 西^{xi} 雞^{gi}西^{xi}
 亦^{yi} 西^{xi}亦^{yi}



砵^{pin} 思^{si} 潘^{pan} 西^{xi} 砵^{pin}
 斤^{gin} 思^{si} 干^{gan} 西^{xi} 今^{gin}
 辛^{xin} 亦^{yi} 珊^{san} 亦^{yi} 心^{xin}



思 si 芝 pan 思 si 掬 pou 娑 sa 頗 pa
 思 si 甘 gan 思 si 勾 gou 娑 sa 迦 ga
 亦 yi 三 san 亦 yi 鞞 sou 也 ya 娑 sa



唱 chàng

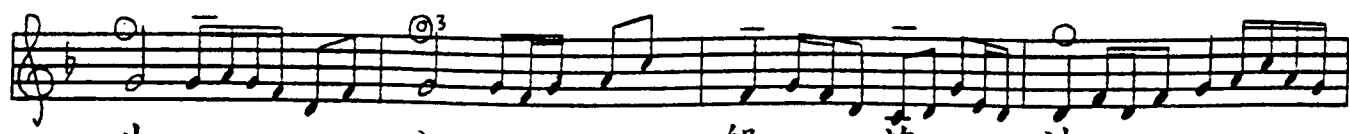
娑 sa 頗 pa
 娑 sa 迦 ga
 也 ya 娑 sa



字 zì 時 shí 普 pǔ



願 yuàn 法 fǎ 界 jiè 眾 zhòng



生 shēng 入 rù 般 bō 若 rě 波 bō



羅 luó 蜜 mì 門 mén

第三次
3rd time



蜜 mì 門 mén

(接 44 頁 cont. pg 44)

華嚴字母 Flower Adornment Syllabary (14a)

40. A.....

室左
shì za

A.....

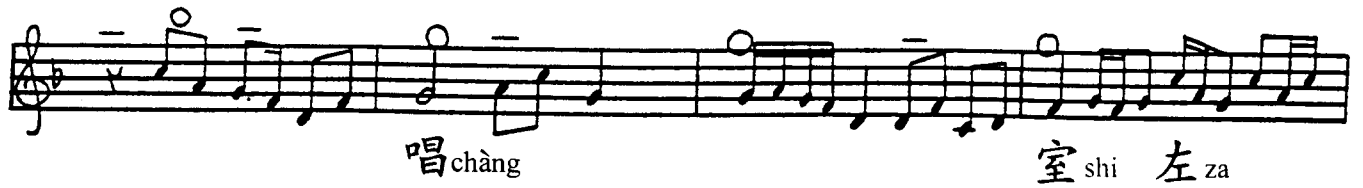
室藏室
shì zāng shì

增 東宗 東租 室遭
zēng shu zong shu zu shì zao

室災 室賈室
shì zai shì ji shì

津 瑟籤 室浸
jin shì zan shì jin

瑟簪 室陬 室左
shì zan shì zou shì za



(接 44 頁 cont. pg 44)

華嚴字母 Flower Adornment Syllabary (14b)

41. A.....
 42. 佗 cha
 陀 ta

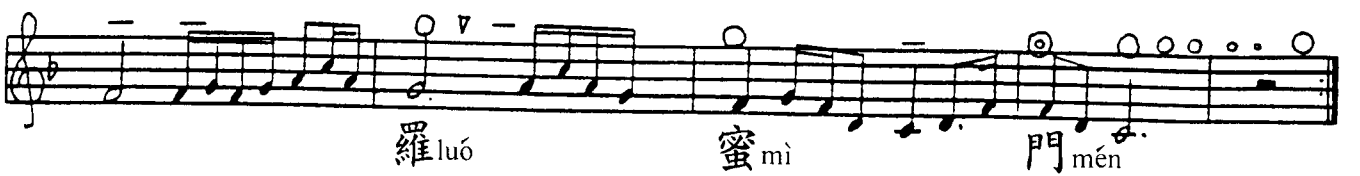
A.....
 葛 chang 橙 cheng
 唐 tang 滕 teng

踵 chong 攄 chu 超 chao
 彤 tong 圖 tu 韜 tao

攄 chai
 駘 tai

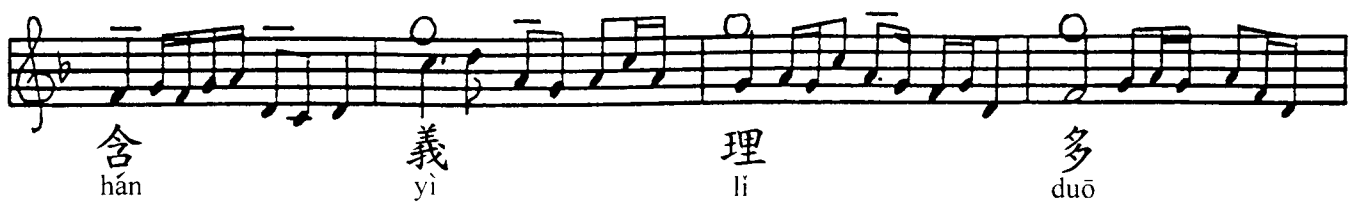
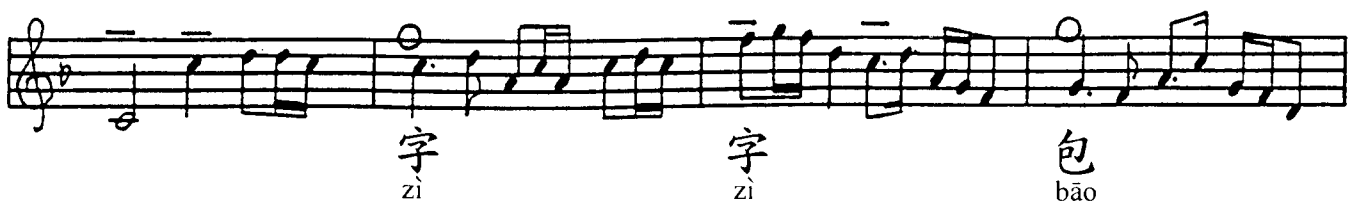
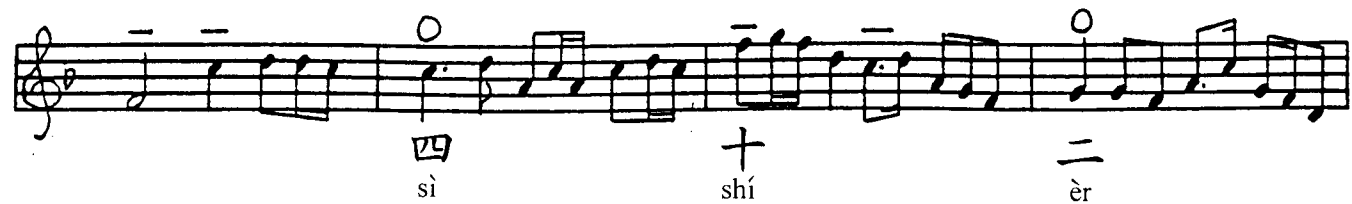
絺 qi 獅 qin 艇 chan 琛 qin
 駢 ti 田 tin 驛 tan 田 tin

覘 chan 抽 chou 佗 cha
 曇 tan 毆 tou 陀 ta



(接 44 頁 cont. pg 44)

華嚴字母 (續) Flower Adornment Syllabary (cont.)





娑
suō

婆
pó

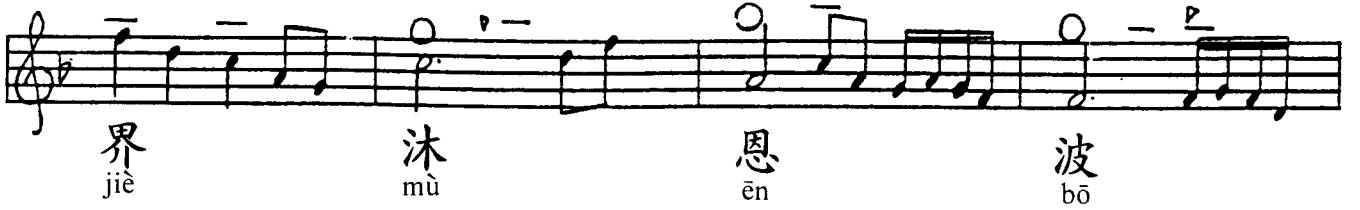
功
gōng



德
dé

大
dà

法
fǎ



界
jiè

沐
mù

恩
ēn

波
bō



四生九有同登華藏玄門
sì shēng jiǔ yǒu tóng dēng huá zàng xuán mén

八難三塗共入毗盧性 海南無華嚴
bā nán sān tú gòng rù pí lú xìng hǎi nán mó huá yán



海會佛菩薩南無華嚴海會佛菩薩
hǎi huì fó pú sà nán mó huá yán hǎi huì fó pú sà